

NAVODILA

LED ŽOGA ZA KREPITEV ZAPESTJA GYRO SPIN

VSEBINA PAKETA

- Gyro spin žoga
- Navodila
- Vrvica

TEHNIČNE LASTNOSTI

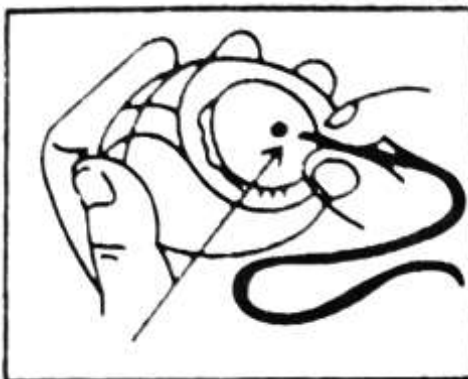
- Material: PC
- Velikost: 7 × 7 × 5,7 cm



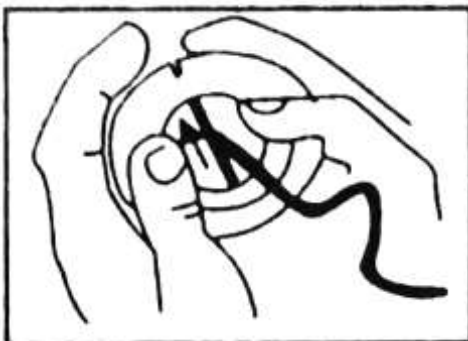
UPORABA

Žoga za krepitev zapestja Gyro Spin doda nivo težavnosti k vaši vadbi z uporabo vrtečega žiroskopa. Žiroskop pomaga pri hitrejšem pridobivanju mišic in moči. Telovadba z žogico znižuje utrujenost zaradi uporabe računalnika in izboljša obtok krvi.

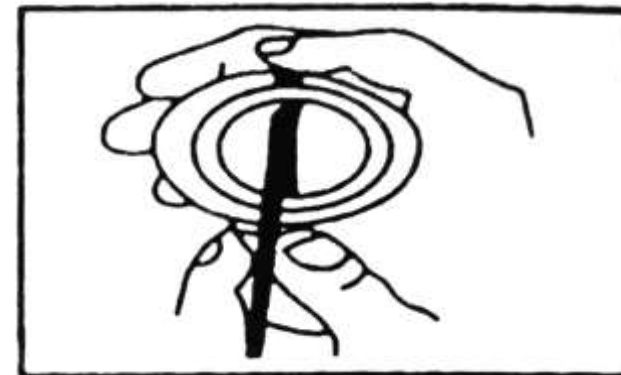
Kako uporabljati Gyro Spin:



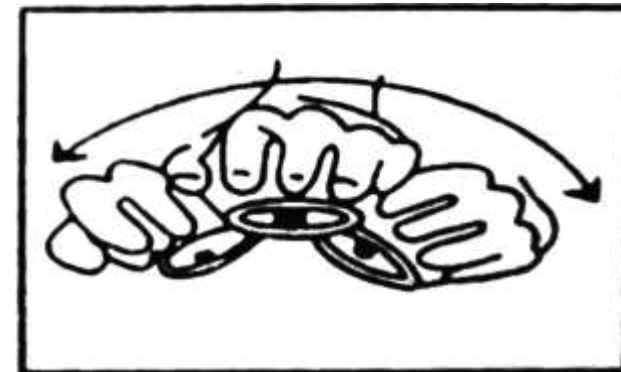
- En konec priložene vrvice vtaknite v luknjico na vrhu žiroskopa.



- Navijte vrvico tako, da s prsti vrtite žogico v eno smer.



- Potegnite vrvico navzdol tako hitro kot to zmorete, da zavrtite žiroskop.

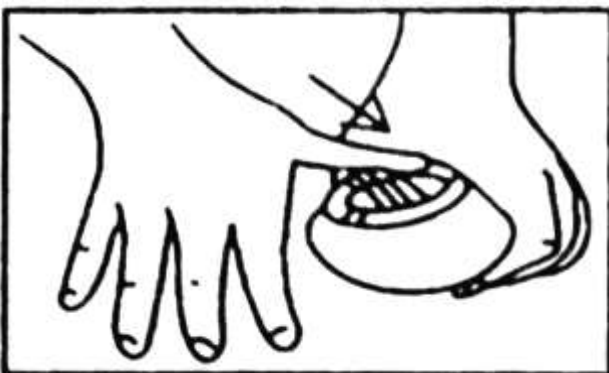


- Obrnite Gyro Spin navzdol in z zapestjem povečajte hitrost vrtenja žiroskopa tako, da nagibate zapestje levo in desno, gor in dol, ali krožite.

Več načinov za vrtenje žiroskopa:



- Zavrtite žiroskop s svojo dlanjo tako, da iztegnete prste in z ravno dlanjo vrtite žogico.



- Prav tako lahko uporabite svoj prst. Ta način je malo počasnejši in lahko od vas zahteva nekaj več napora, če hočete doseči visoko hitrost vrtenja žiroskopa.

- Pred uporabo žoge Gyro Spin se ogrejte.
- Ne uporabljajte žoge Gyro Spin dlje kot 5 min naenkrat. Zaradi prevelikega napora se lahko poškodujete.
- Ne dotikajte se vrtečega žiroskopa potem, ko pridobi hitrost.
- Med vajami si vzemite čas za počitek.
- Ne razstavlajte izdelka.
- Ni primerno za otroke mlajše od 14 let.
- Med vadbo naj bo vaša dlan obrnjena navzdol.

GARANCIJA

Garancija velja 12 mesecev. Uveljavite jo lahko pri podjetju DFVU d.o.o. družba za posredništvo, Liparjeva 6a, 1234 Mengeš, ki poskrbi za zamenjavo izdelka oziroma za vračilo denarja. Pošljite nam številko vašega naročila in datum nakupa na elektronsko pošto, ki vam je na voljo ob kliku na naš logotip v spodnjem desnem kotu. Življenjska doba izdelka je 24 mesecev od datuma prevzema.



OPOZORILA

- Pred uporabo preberite navodila.